

Le système ME07 FR, fixations visibles sur ossatures bois emploie, les panneaux Max Exterior qui est un matériau HPL de construction de grande qualité, labellisé «Produit Biosourcé», qui est, entre autres, utilisé pour des revêtements durables de balcons et de façades. Max Exterior comporte une protection hautement efficace contre les intempéries.

Il va de soi que les panneaux Max Exterior portent le marquage CE nécessaire pour leurs utilisations.

POINTS FIXES

Le diamètre de perçage du point fixe sera identique au diamètre de la fixation. Il faut compter un point fixe par panneau, le plus central possible.

POINTS COULISSANTS

Le diamètre des points coulissants est de 8 mm minimum (pour une fixation de section 4.8mm en tête de 12mm de largeur). Ne pas brider les vis, ne pas utiliser de vis noyées. La fixation devra être posée dans l'axe du trou de fixation au moyen d'un canon de centrage. Le mode de fixation se fera du milieu vers l'extérieur du panneau.

SURFACE

NT, NG (Gloss) suivant les décors

FORMATS

2800 x 1300 mm = 3,64 m²

4100 x 1300 mm = 5,33 m²

2800 x 1854 mm = 5,19 m²

4100 x 1854 mm = 7,60 m²

TOLÉRANCES +10 - 0 mm (EN 438-6, 5.3)

Les formats de panneaux sont des formats de production.

Lorsqu'une grande précision des dimensions et d'angles est nécessaire, un découpage de tous les côtés est recommandé.

Selon la découpe, les dimensions nettes se réduisent de 10 mm.

NOYAU

Qualité M1 – B-s2,d0, teinte marron



ARCHITECTE : MARTINEZ ARCHITECTURE

ÉPAISSEURS

6 – 8 – 10 – 12 mm

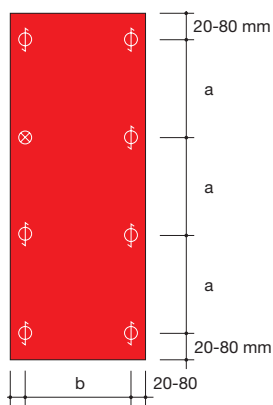
DÉCORS

Colour – Metallic –
Nature – Material –
Authentic – Décors
personnalisés

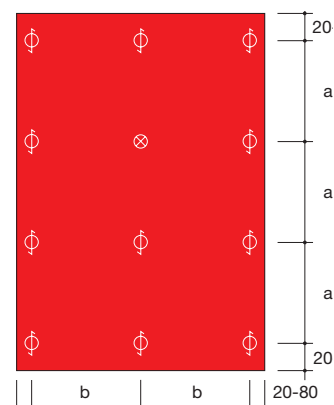
⊗ Point fixe
trou Ø 5 mm

⌀ Point coulissants
trou Ø 8 mm

Distance par rapport aux
bords du panneau



Pose sur 2 appuis
a = 600 mm maxi (voir AT ME07 FR)
b = 600 mm maxi (voir AT ME07 FR)



Pose sur 3 appuis et plus
a = 600 mm maxi (voir AT ME07 FR)
b = 600 mm maxi (voir AT ME07 FR)

LA MISE EN ŒUVRE DOIT ÊTRE CONFORME AUX AVIS TECHNIQUES PRODUITS/SYSTÈMES, A NOTRE BROCHURE D'INFORMATIONS TECHNIQUES EXTERIOR ET AUX RÉGLEMENTATIONS – NORMES – ARRÊTÉS – INSTRUCTIONS TECHNIQUES – CAHIERS TECHNIQUES CSTB EN VIGUEURS

FunderMax France
3 Cours Albert Thomas
F-69003 LYON
www.fundermax.fr

■ Tel: 04 78 68 28 31
■ Fax: 04 78 85 18 56

for
people
who
create